

MAGNA.
NATURSTEIN





**Unsere Glaskeramik ist nachhaltig -
dank 100 % recyceltem Glas.
Handarbeit aus Deutschland.**



x 8

= 1 qm Glaskeramik





UNSER PRODUKTIONSPROZESS

Magna Glaskeramik ist ein Material mit tranluzenter Optik und kristallähnlicher, durchleuchtungsfähiger Struktur. In patinierter Oberfläche entsteht eine ungewöhnliche Haptik.

Der **Produktionsprozess** von Magna Glaskeramik ist einmalig und faszinierend zugleich, da er eine Kombination aus Hightech, Manufaktur und nachhaltigem Rohstoffeinsatz darstellt. Glaskeramik wird zu 100 % aus **Glasabfällen** in deutscher Produktion hergestellt.

Dazu werden Industrieausschüsse wie alte Flaschen oder fehlerhaftes Solarglas zunächst zu

einem definierten **Scherbengranulat** aufbereitet. Diese tausenden von Scherben werden dann sortiert und anschließend nach einem patentierten Verfahren gesintert.

Dabei wird ein Teil des Glases **ohne Zusatzstoffe** oder Druck, nur mit Hilfe von **Temperatur und Zeit** in Kristalle umgewandelt, welche den einmaligen Charakter dieses Materials ausmachen.

Anschließend ist eine äußerst präzise **Kühlung** notwendig um Spannungen im Material zu vermeiden.

UNSERE FARBEN

Alle Farben in der Oberfläche pure, poliert und matt erhältlich.



Raindrop Clear



Polar White



Jade Green



Ice Nugget



Stormy Grey

Alle Farben als Tafelgrößen
280 x 125 cm pure | poliert* | matt*
XXL 350 x 150 cm pure | poliert* | matt*

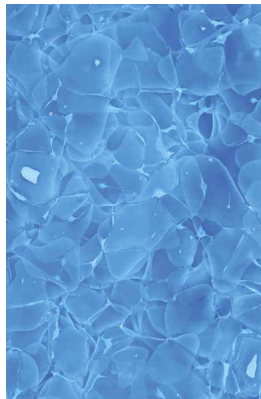
*poliert bzw. matt ist die Fläche etwas kleiner
z.B. 270 x 120 oder 340 x 140 cm.
Stärke: 20 mm Standard | 16-30 mm Sonderanfertigung



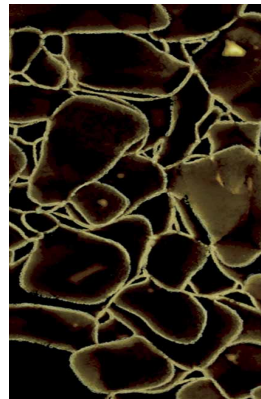
Sky Blue



Forest Green



Ocean Blue



**Champagne
Brown**



Pearl Black



© Lavisio
Ocean Blue poliert



© Tala
Polar White polished



Küche © RBS Elektroinstallation GmbH
Pearl Black poliert



Glaskeramik-Neolith-Showroom Düsseldorf
Pearl Black pure



© Baas Fliesenfachgeschäft
Jade Green poliert



Design: NAARO
Polar White poliert


UNSERE OBJEKTE

Glaskeramik - ein faszinierender Werkstoff für Innenarchitektur, welcher eine **Vielzahl an Anwendungsmöglichkeiten** bietet, wie z.B. in Bad, Küche oder im Laden- und Messebau: Waschtische, Duschwand, Küchenarbeitsplatten- und Rückwände, Böden, Fensterbänke, Empfangs- und Verkaufstheken, Säulen.

Außerdem stellt Glaskeramik eine spannende Lösung im **Möbel- und Designbereich** dar. Darüber hinaus kann das Material auch als Raumtrenner, Innenwandverkleidung oder sogar als Fassadenmaterial großflächig eingesetzt werden. Das Spiel mit Oberfläche, Optik, Struktur und Beleuchtung ist mit diesem Werkstoff besonders reizvoll. Auch eine Kombination mit anderen Materialien verspricht kreative Effekte.



© Fliesen Götting
Ice Nugget poliert



Design: GENTE
Polar White poliert



Sport-Arena Leipzig
Polar White pure, Foto: Marcus Bleyl



Apotheke
Polar White poliert, beleuchtet



Restaurant GOUD, Rotterdam | Realisiering: Michel Opreij & Beisterveld
Forest Green poliert



Discothek STAR, Entwurf und Realisierung: popup bau, Herford
Ocean Blue pure, backlit, Foto: Martin Stöver Fotografie



GORALSKA

JOAILLERIE

PARIS LUXEMBOURG GSTAAD

WWW.GORALSKA.COM

Goralska
Polar White pure, beleuchtet



Brauerei Warszawskie, Warschau
Spezial Grün poliert, Architekten: JEMS



Infobox St. Sebalduskirche, Nürnberg
Jade Green pure, Foto: Marcus Bleyl



MEHR WERT PAVILLON, Buga Heilbronn
Foto: MWP | 2hs | credit Felix Heisel



Elbow Table Set Magna Chrome by Caussa
Ocean Blue polished, Designer: Andreas Kowalewski



font

Sebastian
Herkner

MADE IN
GERMANY

FONT by PULPO
Champagne Brown poliert
Design: Sebastian Herkner



Leuchten
Design: TALA®

me & Skills
leolith
hel Oprey
&
sterveld
an Reek
natuursteen
e Company
ra Jansen
ior Design
ulti Light
lektra



Piano, Masters of LXRY, Pearl Black poliert
Stone & Skills | Jan Reek natuursteen | Design: Sandra Jansen



Cannon Place Station, London
Polar White pure, hinterleuchtet



GLA Chukyo Hall, Prayer Hall, Nagoya, Japan
Polar White pure, Foto: Shigeo Ogawa



DM Markt, Schondorf; Architekten: Rossa & Partner
Polar White und Forest Green pure, hinterleuchtet



Fraunhofer Institut IPA, Stuttgart
Architekten: Gewers Rudewill
Polar White pure



Museum Folkwang, Essen, Architekt: David Chipperfield
Jade Green pure, Foto: Christian Richters



Museum Bauhaus, Weimar
Foto: Andrew D. Alberts
Licht: Polar White pure, hinterleuchtet

The image shows a modern architectural courtyard. On the left is a glass-walled structure. The central and right portions are a white, multi-story building with vertical slats. In the foreground, there is a paved area with two young trees in planters. A white canopy covers a seating area with tables and chairs. A glass entrance is visible in the background.

Talbot Gateway, Blackpool
Polar White pure



PRQA
Eiendomsdeling
Oversiktsplan
Pronse
Kastanje
Hakke
Eik
Hvit
Eiendomsdeling
Malhusbanen

Büro-, Geschäfts- und Wohngebäude Trondheim, Norwegen
Jade Green pure, Foto: Henrik Larsen



MAGNA Glaskeramik
Straße der Einheit 18
D - 06179 Teutschenthal
T. +49 346 01 - 397 00

info@magna-glaskeramik.com
www.magna-glaskeramik.com